



HALAMESK



www.halamesk.com



VISION:

Shaping spaces with timeless designs, we aspire to be a globally recognized professional development company, providing solutions in the field of commercial and residential luxury buildings.

رؤية:

تشكيل المساحات بتصاميم خالدة، نطمح أن نكون شركة تطوير احترافية معترف بها عالميًا، توفر حلولًا في مجال المباني الفاخرة التجارية والسكنية.

MISSION:

Positively impacting the lives of all the clients we work with and leaving a lasting impression on their minds and imaginations. That our designs inspire the hearts and minds of all who look at them. Our long-term goals are always to stick to our core values. Our mission is to always go the extra mile to provide exclusive customer service to our customers.

مهمة:

التأثير بشكل إيجابي على حياة جميع العملاء الذين نعمل معهم وترك انطباع دائم في أذهانهم وخيالهم. أن تلهم تصاميمنا قلوب وعقول جميع من ينظرون إليها. تتمثل أهدافنا الطويلة الأمد دائمًا في الالتزام بقيمنا الأساسية. مهمتنا هي الذهاب دائمًا خطوة إضافية لتقديم خدمة عملاء حصرية لعملائنا.



INTRO:

We are proud to be a small company, with big ideas, specialists in achieving results, as our flexibility combined with our experience allows us to support major projects and provide high quality services above all, our passion and love for our work we put into every aspect of our projects.

It also means that we are able to communicate directly and closely with our clients at all stages of a given project, be it during the initial design stages or through construction through to completion and handover.

مقدمة:

نفخر بأننا شركة صغيرة، بأفكار كبيرة متخصصون في تحقيق النتائج، حيث إن مرونتنا المندمجة بخبرتنا تسمح لنا بدعم المشاريع الرئيسية وتقديم خدمات ذات جودة عالية قبل كل شيء، شغفنا وحب عملنا نضعه في كل جانب من جوانب مشاريعنا. وهذا يعني أيضًا أننا قادرون على التواصل المباشر والوثيق مع عملائنا في جميع مراحل المشروع المحدد، سواء كان ذلك أثناء مراحل التصميم الأولية أو خلال البناء حتى الانتهاء والتسليم.

عملائنا

OUR CLIENTS



خدماتنا

OUR SERVICES

المزج بين الفن والعلم في تصميم المساحات الداخلية بطريقة عملية ومدروسة
Mixing art and science in designing interior spaces in a practical and thoughtful way



تصميم داخلي
Interior Design

تنفيذ الحلول التقنية للمباني بما يتناسب مع أهداف المشروع، مع تطبيق كافة المناهج والأبحاث والتحليل التي تساعد في إيجاد بيئة منظمة، وتحقيق نمط معيشي مريح، تصميم وتطوير الخريطة المعمارية من منظورنا وتخيّلنا للمساحات بشكلها النهائي

Implementation of technical solutions for buildings in line with the objectives of the project, with the application of all methods, research and analysis that help in creating an organized environment and achieving a comfortable lifestyle, designing and developing the architectural plan from our perspective and our imagination of the spaces in their final form.



تصميم معماري
Architecture

الإشراف على تنفيذ المشاريع المصممة من قبلنا لحرصنا على تنفيذ أدق التفاصيل لرسم اللوحة الفنية النهائية للمشروع

Supervising the execution of projects designed by us, due to our keenness to implement the smallest details to draw the final artwork for the project



إشراف
Supervision

المشاريع PROJECTS



مكاتب
Offices

Interior

Exterior



سكني
Residential

Interior

Exterior



تجاري
Commercial

Interior

Exterior



SAPTCO ALSA for Transportation

Project description: we created architectural identity for exterior and interior design that defines the main feild of the company that was inspired from the bus shape, the building contains waiting area for passengers, seating area, offices, electric and mechanical room service, coffee shop and other services.

مشروع سابتكو ألسا للنقل

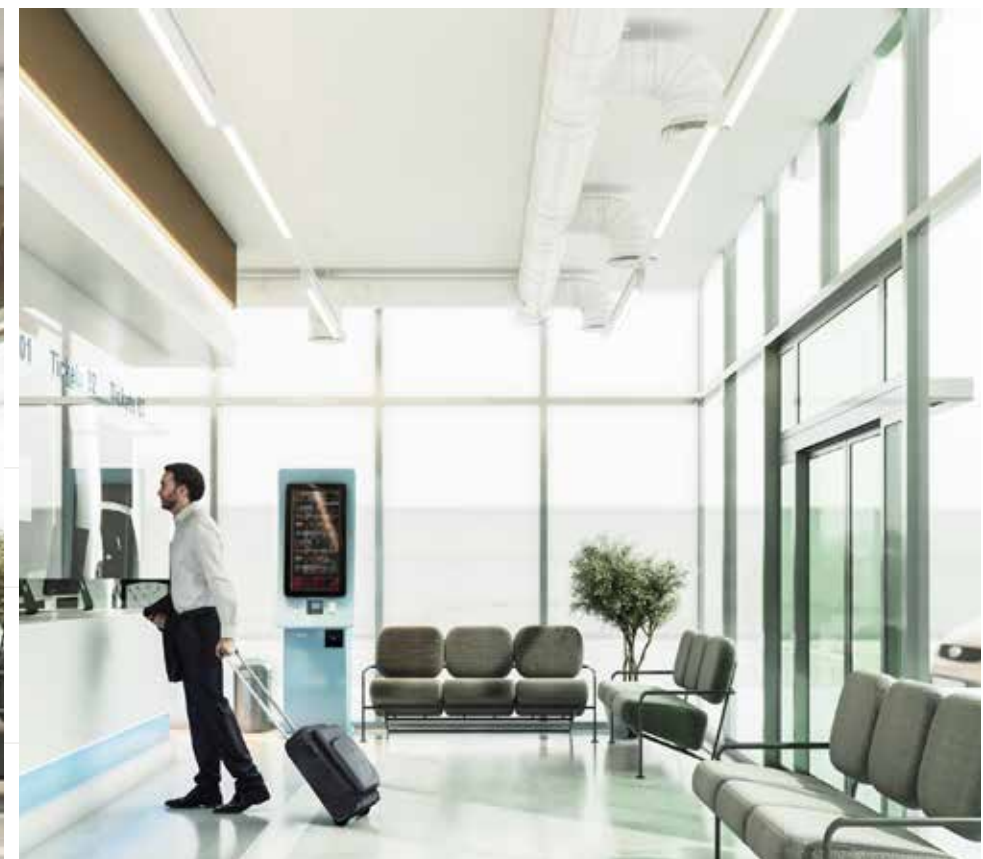
قمنا بإنشاء هوية معمارية للتصميم الخارجي والداخلي تحدد المجال الرئيسي للشركة المستوحى من شكل الحافلة، يحتوي المبنى على منطقة انتظار الركاب ومنطقة جلوس ومكاتب وخدمة الغرف الكهربائية والميكانيكية ومقهى وخدمات أخرى.



Projects component: Three types of loading zones; stand alone sign, open loading zone with seating area and closed loading zone with sale point.
 Location: all parts of the Kingdom of Saudi Arabia.



Location: Jeddah- Area:200 sqm –
Project components: waiting area, seating area, offices, electric& mechanical room service, coffee shop& services



Location: Jeddah- Area:200 sqm –
Project components: waiting area, seating area, offices, electric& mechanical room service, coffee shop& services



Location: Najran- Area: 350 sqm-
Project components: we created architectural identity for exterior & interior design, the building contains waiting area, seating area, offices, electric& mechanical room service, coffee shop& services



Location: Najran- Area: 350 sqm-
Project components: we created architectural identity for exterior & interior design, the building contains waiting area, seating area, offices, electric& mechanical room service, coffee shop& services

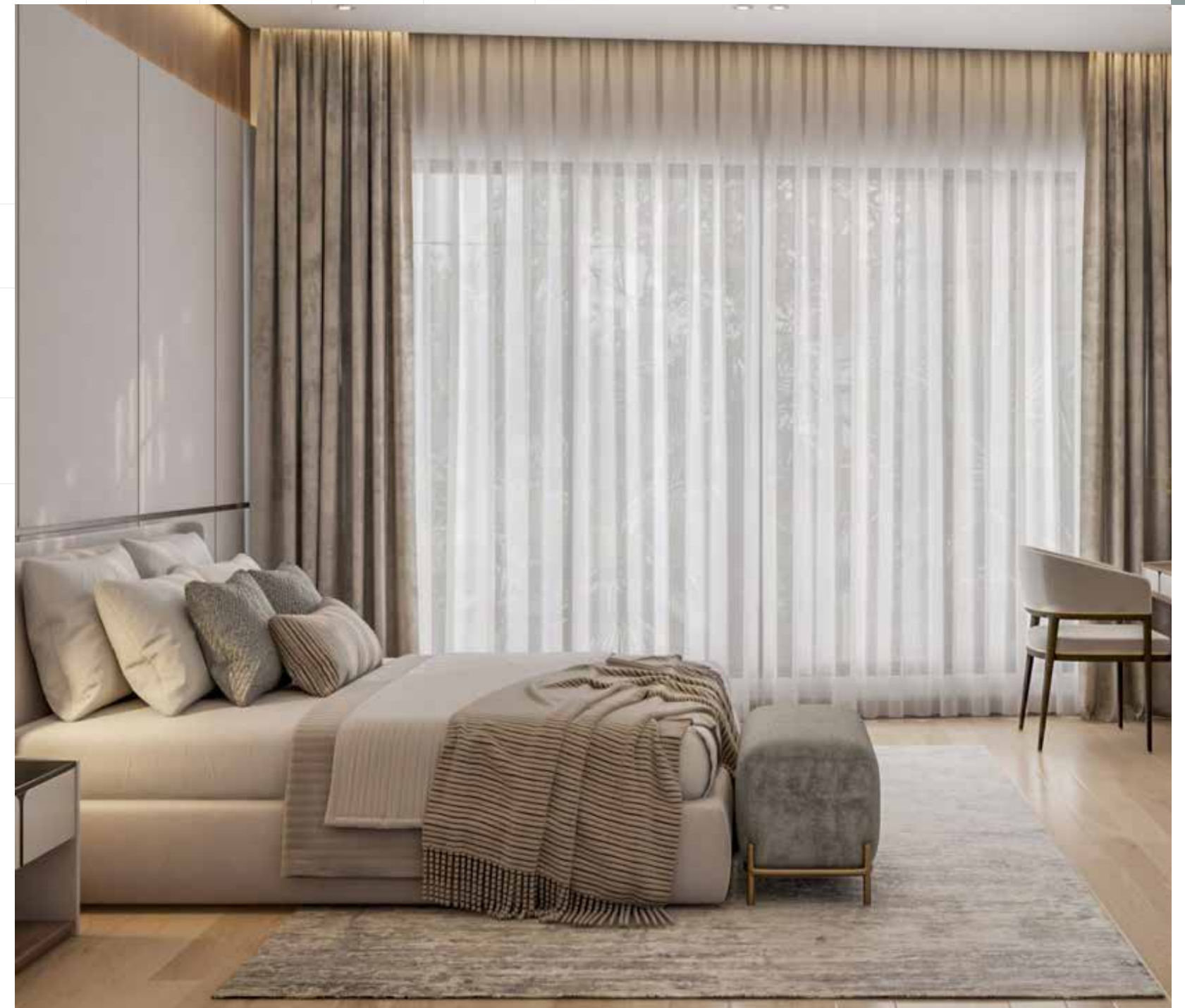


GUEST HOUSE
Project Area: 320m²
Project Component: New classic – contemporary design for guests, the project contains a reception, setting hall and a dinning area





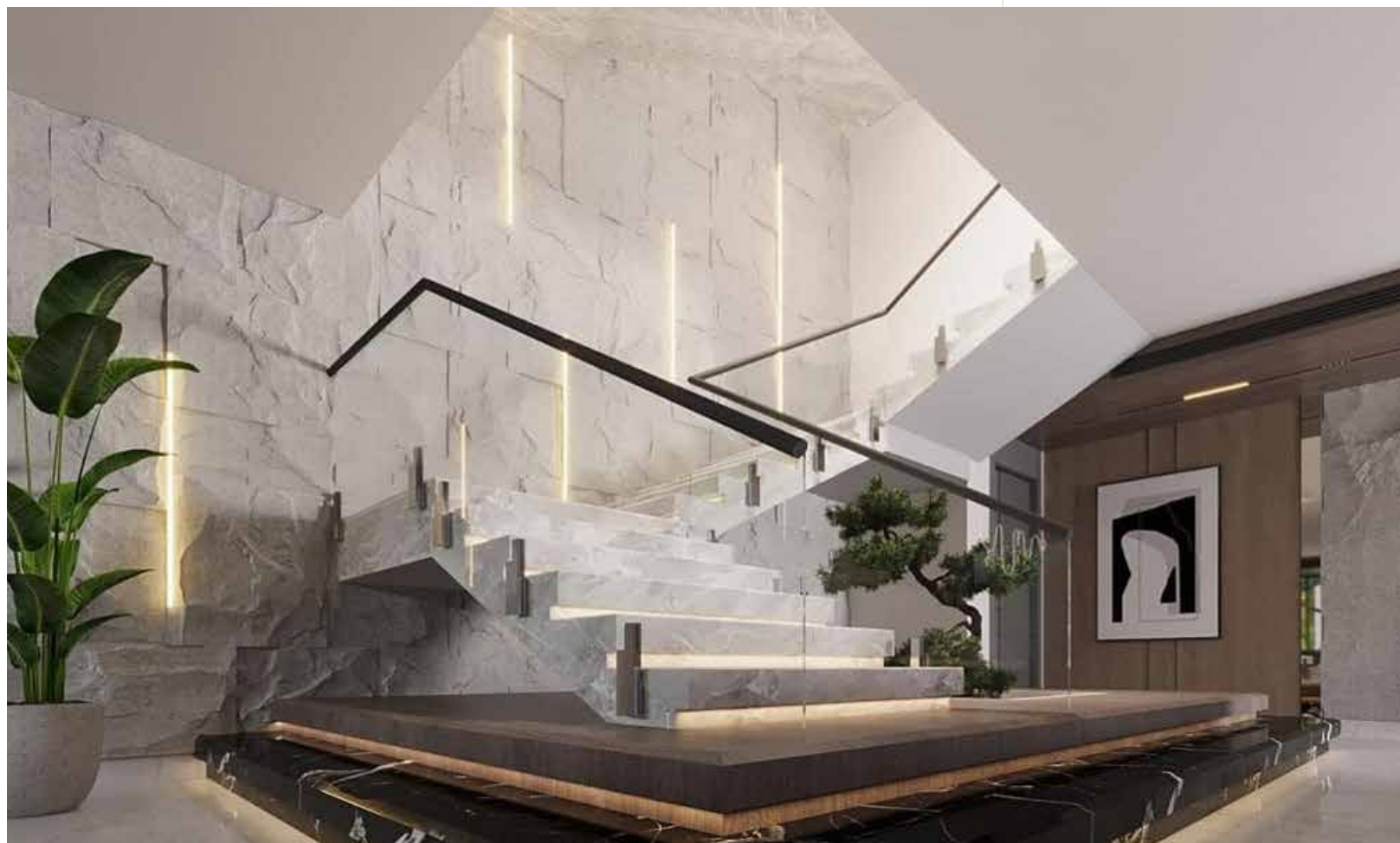
Alhamra Villa-Master Bedroom
Project Area: 40m²
Project Component: New classic monochromatic design for master bedroom.



Master Bedroom
Project Area: 30m²
Project Discription: Modern design for master bedroom.



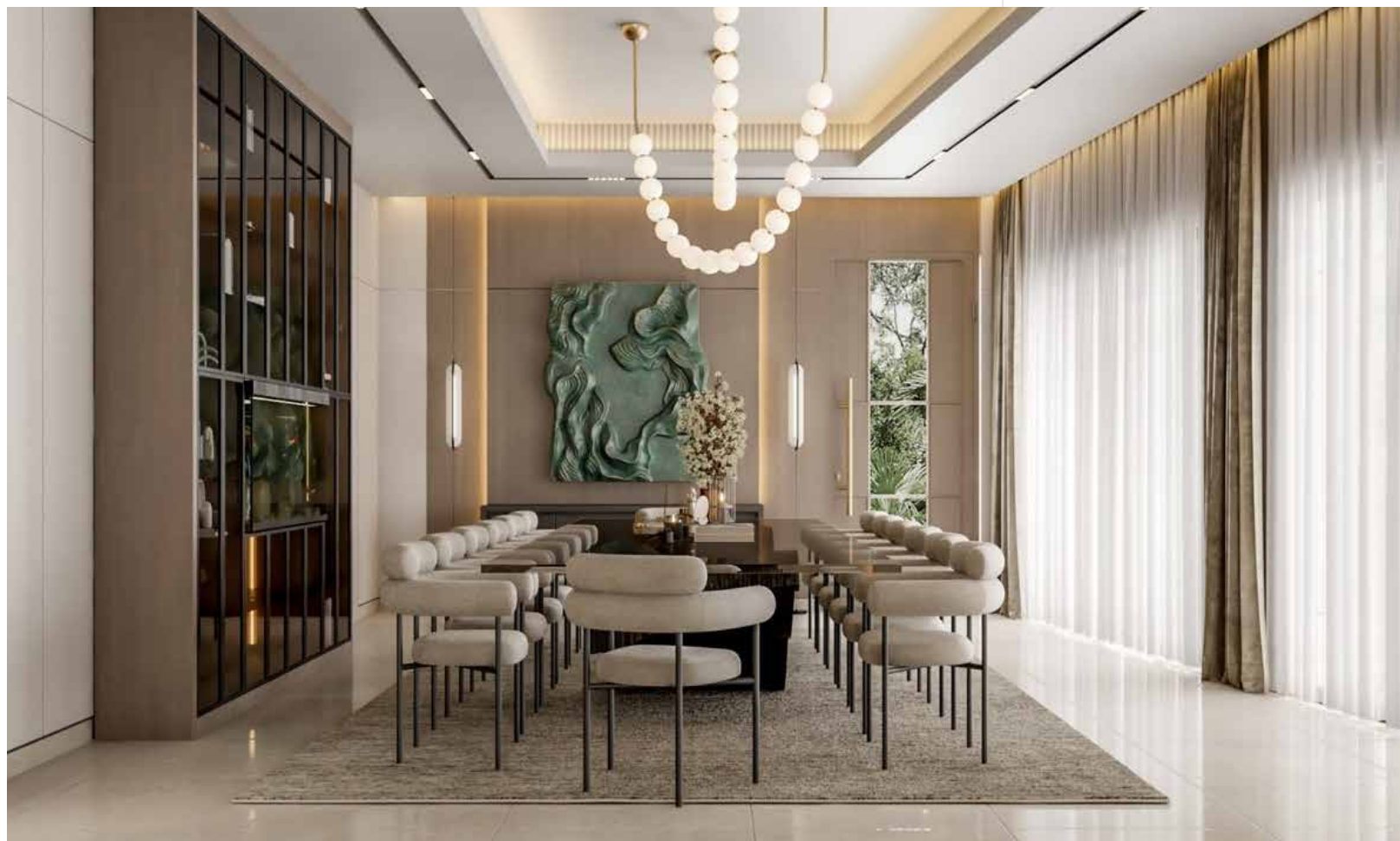
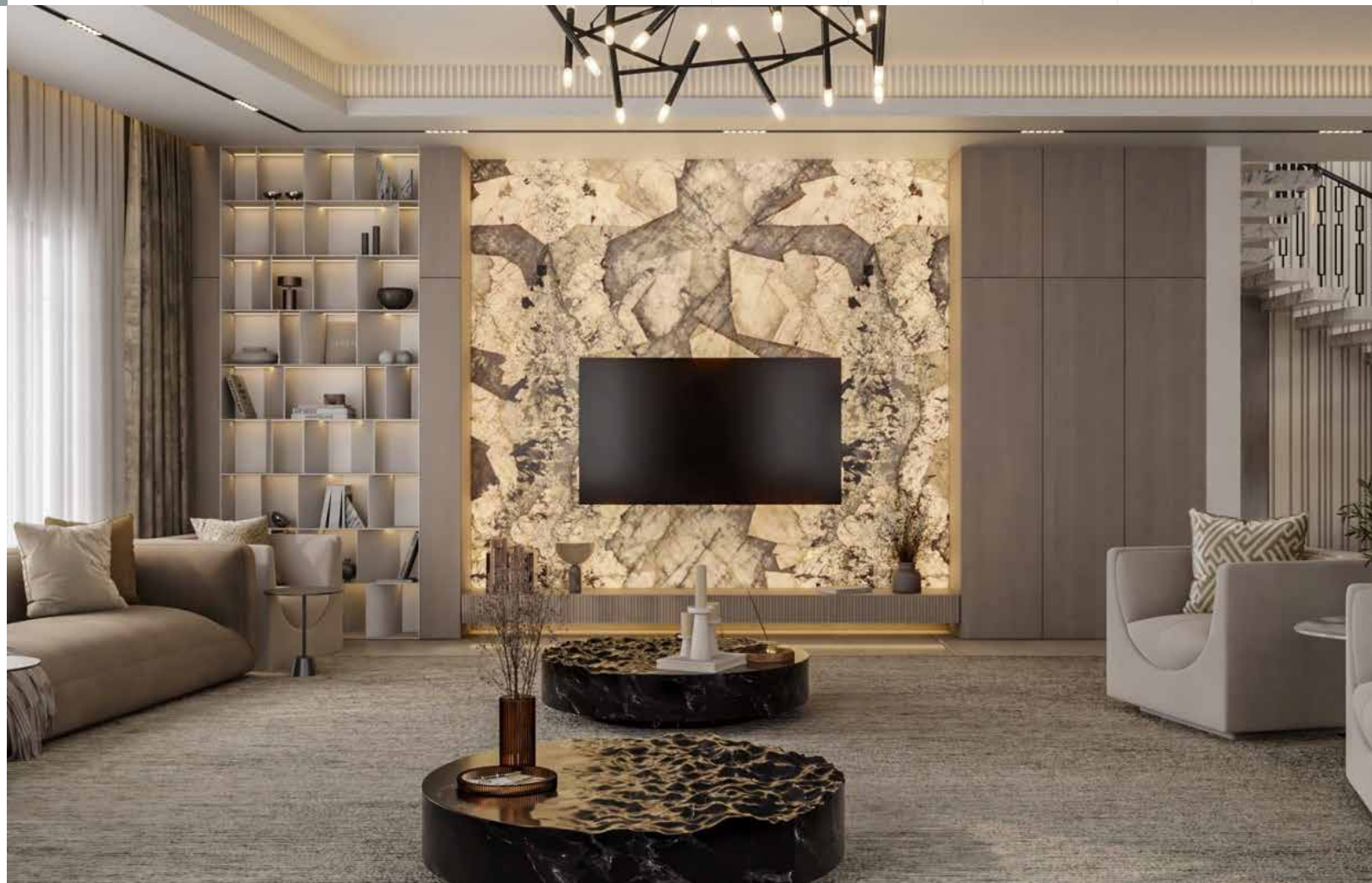
Alwaha Villa
Project Area: 606m²
Project Discription: Modern villa design



Alwaha Villa
Project Area: 606m²
Project Discription: Modern villa design



Alworood Villa
Project Area: 478m²
Project Discription: Private villa design



Alworood Villa Ground Floor
Project Area: 120m²
Project Discription: Contemporary design for living room and dinning room open space.

Public Transportation Company Headquarter

The headquarter of the Public Transport Company was designed using a contemporary style, where work was done on the interior design of the building, the design of the facades, and supervision of the implementation in a professional manner to ensure accuracy and quality.

The company's field of delivery, speed and accuracy in work has been taken into consideration, to make the design of the building reflect the spirit of the company and its work efficiently and professionally. Through the arrows on the internal corridors, the directions of the different departments and offices within the building are indicated, to provide easy access and movement within it.

The design is characterized by the presence of internal corridors that resemble roads and streets, and which are topped with linear lights inspired by taken picture of passing cars on the road, which reflect the long lines of fast cars and the lights of slower cars are the shortest, and those lights are reflected on the marble floor of the corridors, giving it a modern atmosphere.

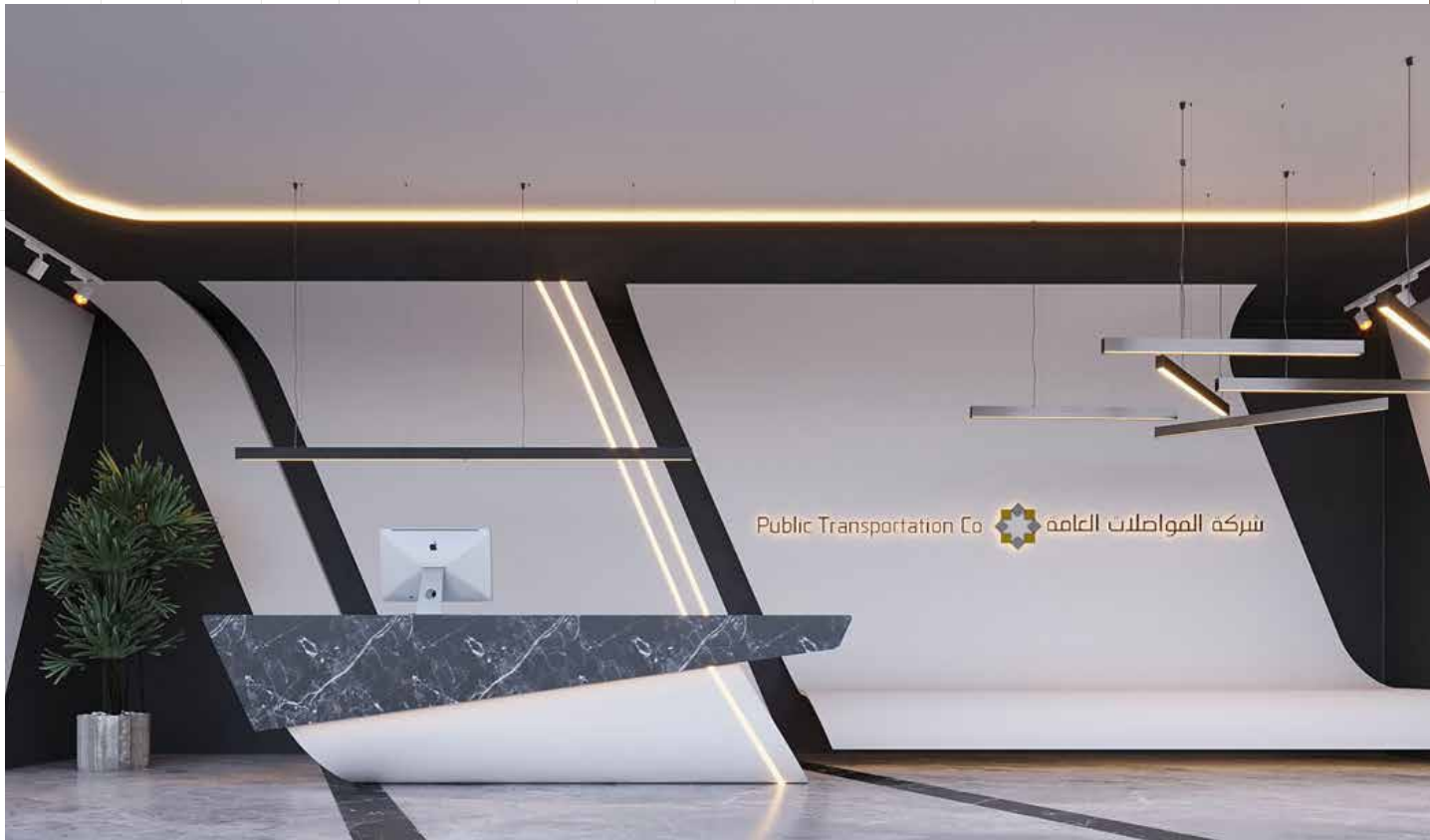
مشروع شركة المواصلات العامة

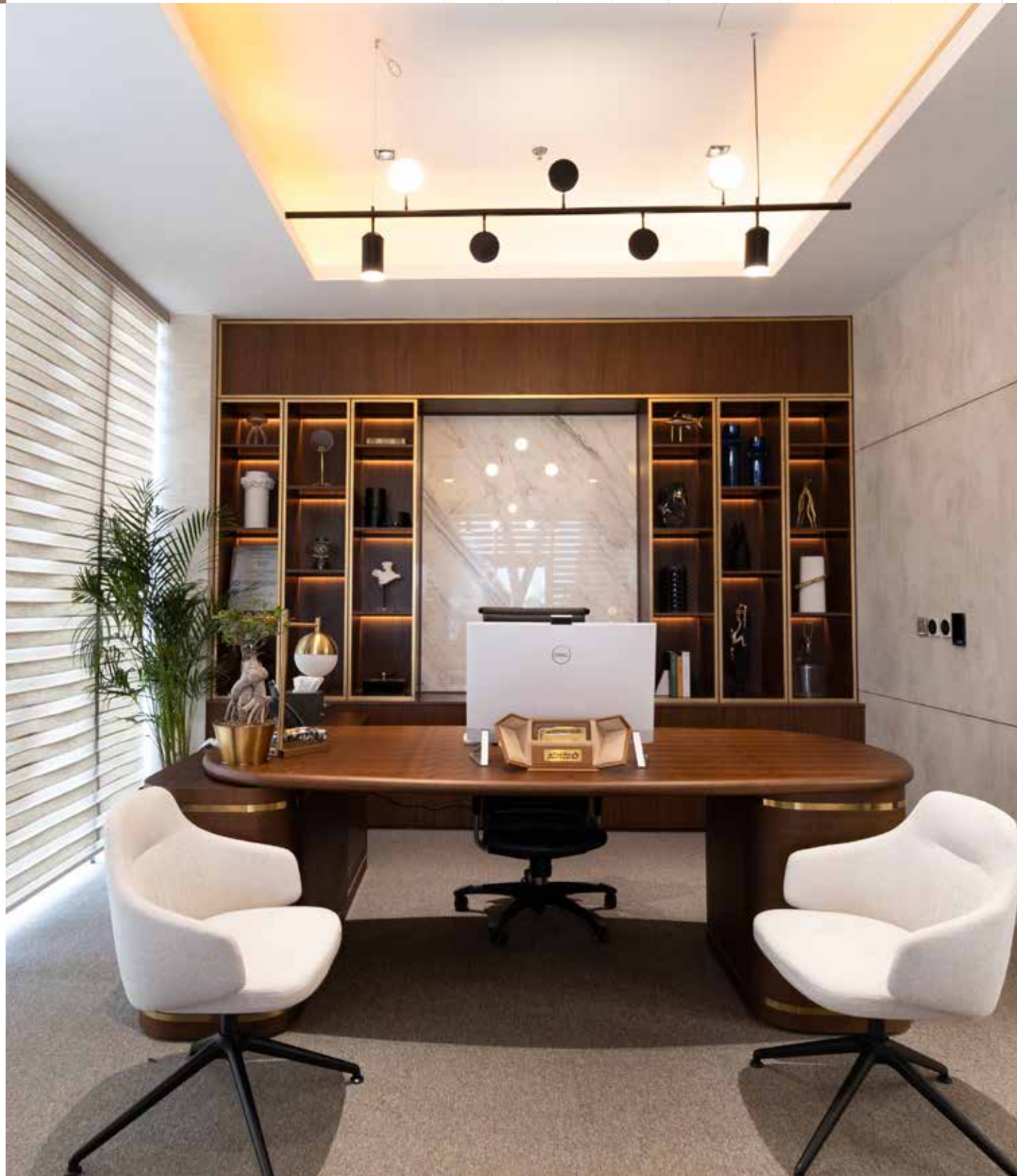
تم تصميم المبنى الإداري لشركة المواصلات العامة باستخدام الطراز المعاصر، حيث تم العمل على تصميم المبنى داخليا وتصميم الواجهات والإشراف على التنفيذ بطريقة احترافية لضمان الدقة والجودة.

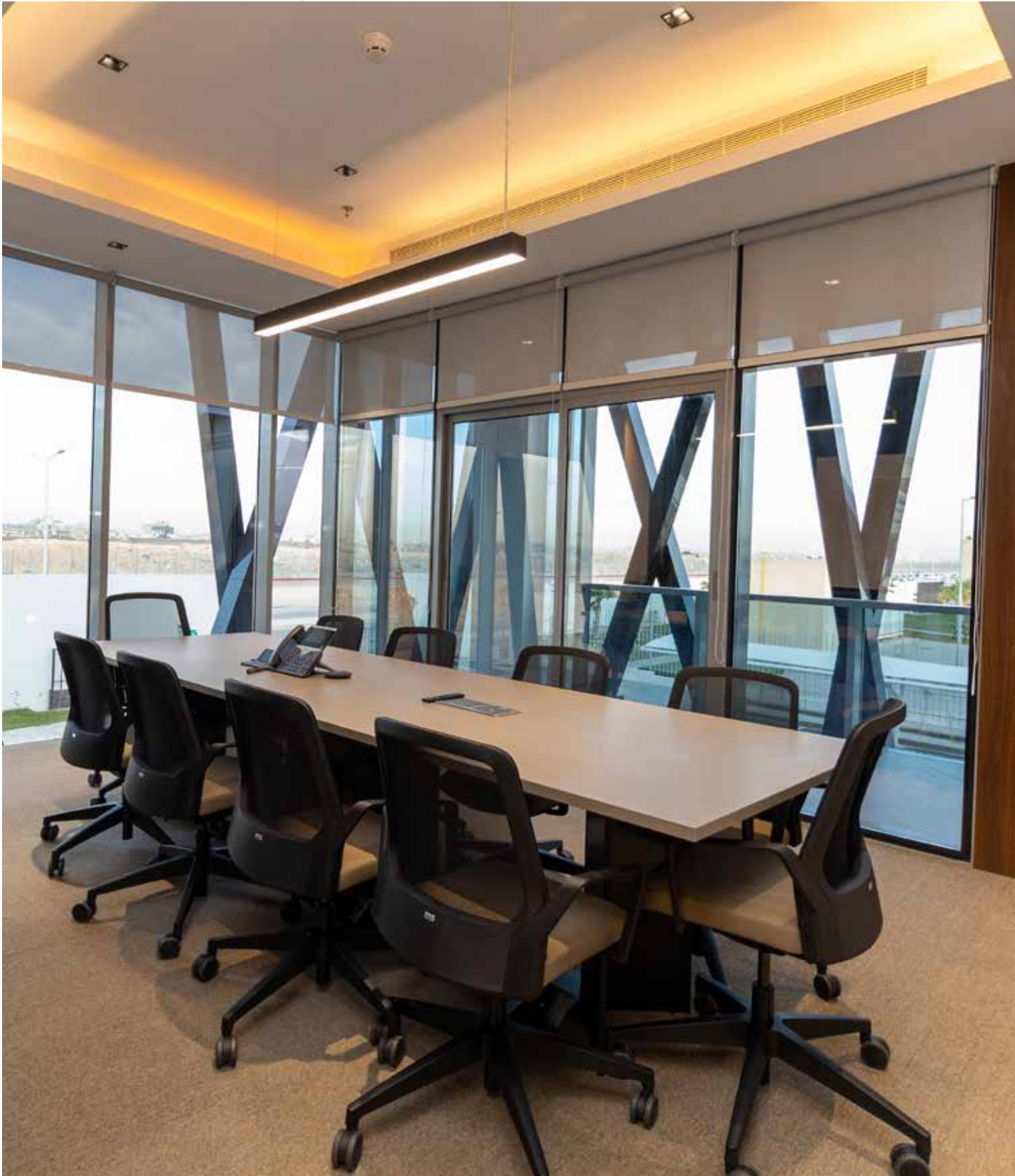
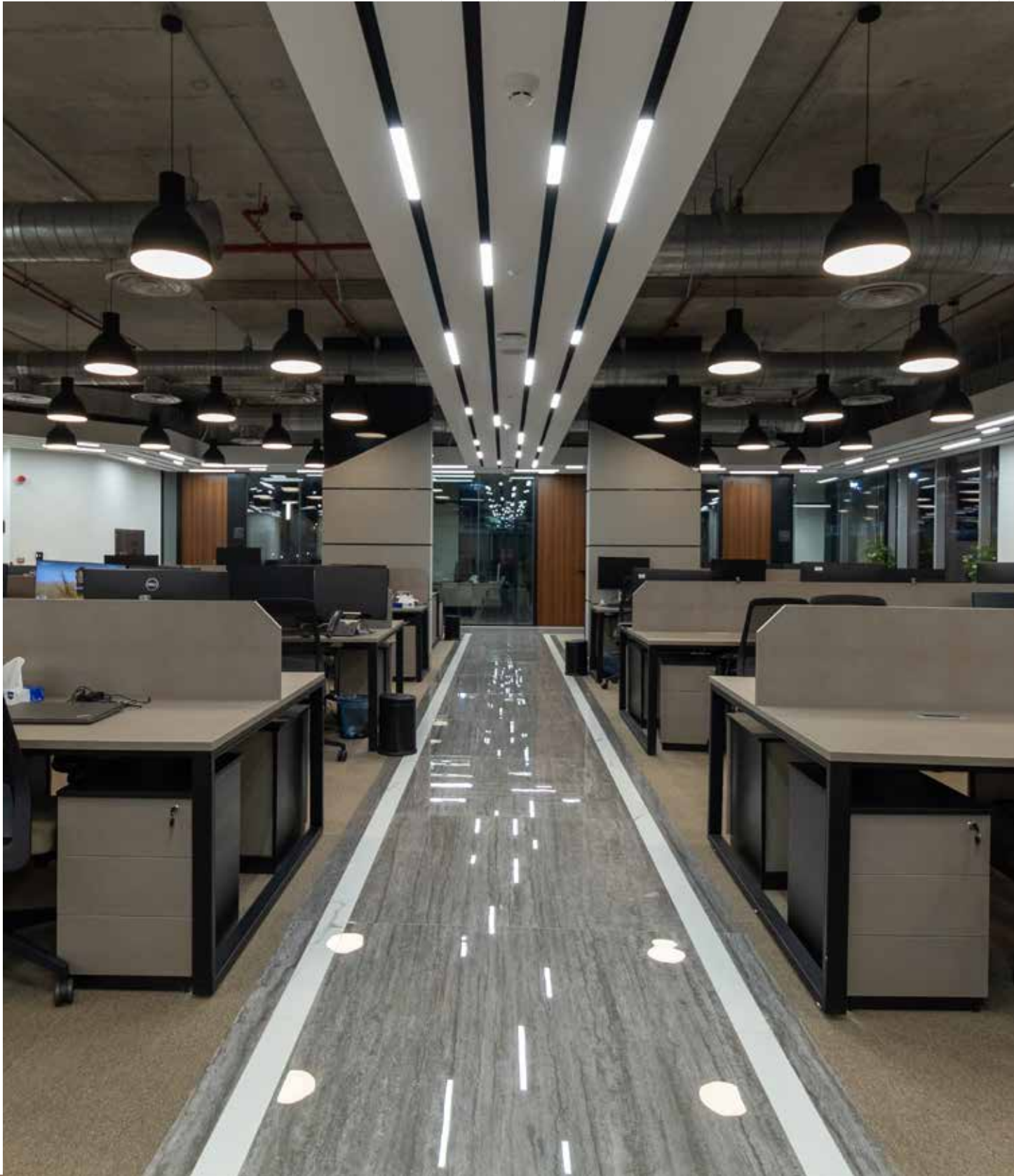
تم اخذ مجال الشركة في التوصيل والسرعة والدقة في العمل بالاعتبار، لجعل تصميم المبنى يعكس روح الشركة وعملها بكفاءة واحترافية. من خلال الأسهم الموجودة على الممرات الداخلية، يتم الدلالة على اتجاهات الأقسام والمكاتب المختلفة داخل المبنى، ليوفر ذلك سهولة الوصول والتنقل داخله.

يمتاز التصميم بوجود الممرات الداخلية التي تشبه الطرق والشوارع، والتي يعلوها إضاءة طويلة مستوحاة من تصوير السيارات المارة في الطريق، والتي تعكس الخطوط الطويلة للسيارات السريعة وأضواء السيارات الأبطأ هي الأقصر، وتنعكس تلك الأضواء على الأرضية الرخامية للممرات مما يمنحها جواً عصرياً.









National Water Company

The National Water Company buildings was designed using a contemporary style, where work was done on the interior design of the building and the facades.

The company's field has been taken into consideration, to make the design of the building reflect the spirit of the company and its work efficiently and professionally through the clean and white design with touch of blue that symbolizes water.

مشروع شركة المياه الوطنية

تم تصميم مباني شركة المياه الوطنية على الطراز المعاصر، حيث تم العمل على التصميم الداخلي للمبنى والواجهات. وقد تم أخذ مجال الشركة بعين الاعتبار، ليجعل تصميم المبنى يعكس روح الشركة وعملها بكفاءة واحترافية من خلال التصميم النظيف والأبيض مع لمسة من اللون الأزرق الذي يرمز للماء.





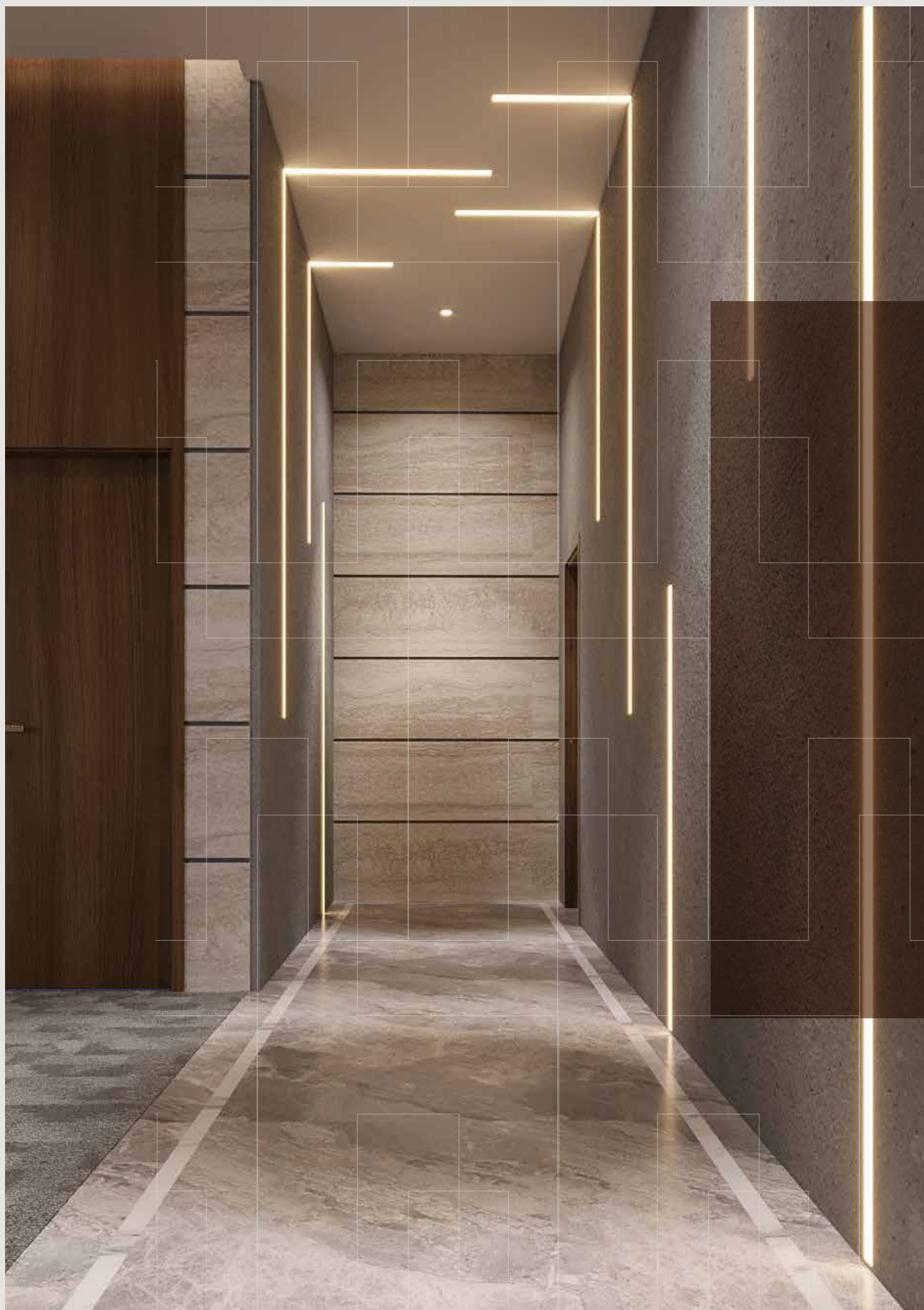


Offices - Interior



National Water Company – Operation Control Center in Abha





تواصل معنا

CONTACT US

 www.halamesk.com

 info@halamesk.com

 +966 503401010

  [halamesk_design](#)

 [halamesk-design](#)

click
here